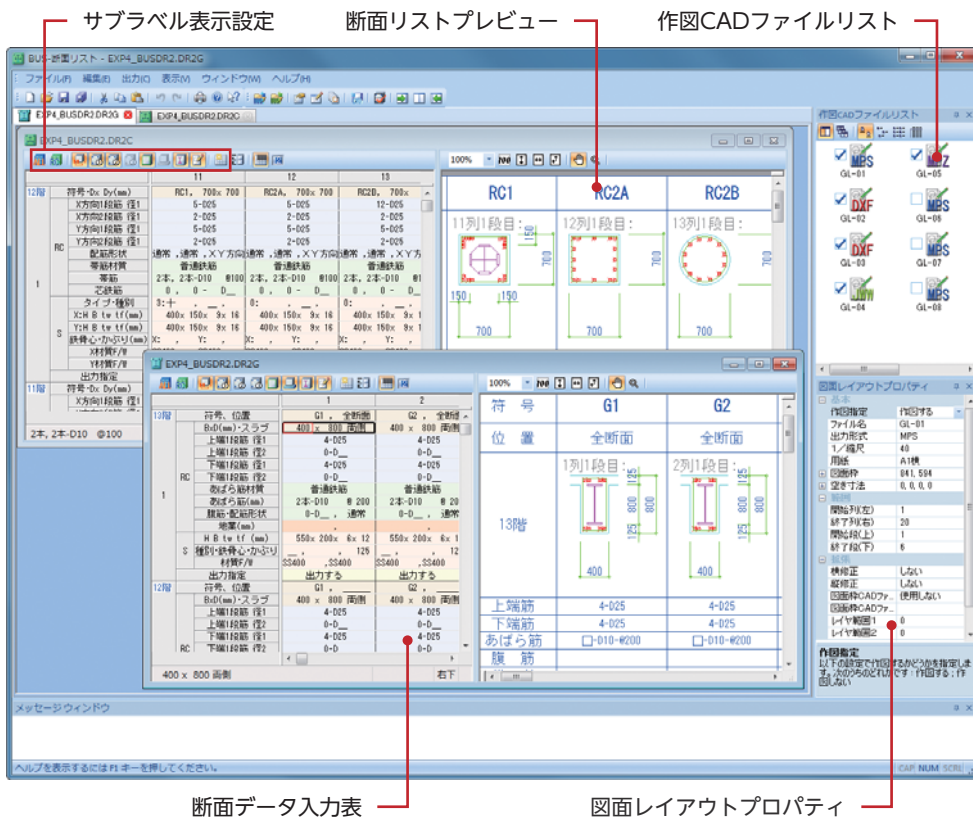


BUS-断面リスト

簡単な操作で断面リスト図面をラクラク作成

BUS-断面リストは、表計算ソフトのような操作により入力されたデータを元にRC/SRCのはり・柱断面リスト図面を作成するプログラムです。作成された図面は様々なCADファイル形式で出力することができます。BUS-5 (RC/SRC/S造建物の一貫構造計算プログラム) からデータを取り込むこともできます。



様々な断面に対応

はりの適用範囲

- RC断面は片側・両側スラブ付きや、ふかしありの指定ができます。
- 主筋は上端・下端ごとに2種類の径まで入力できます。また、3段配筋が行えます。
- 厚さを入力することにより、地業の描画ができます。
- SRC鉄骨形状は充腹形断面を扱います。

柱の適用範囲

- RC断面は長方形、円形を扱います。
- 主筋はX、Y方向ごとに2種類の径まで入力できます。また、2段配筋が行えます。
- 主筋は寄せタイプ(寄せなし、X方向、Y方向、XY方向)の指定ができます。また、芯鉄筋の入力が行えます。
- SRC鉄骨形状はI形、十字型、T形、L形、箱形、角形鋼管、パイプを扱います。

容易な入力

- 断面データ入力表の入力と同時に断面リストプレビューが更新されるので、断面リストを確認しながら入力することができます。
- 1つの断面データ入力表から範囲を指定して、複数の断面リスト図面を作成することができるため、大規模な建物でも管理が容易です。(最大16枚)
- 作図する項目や鉄筋記号などの作成条件が豊富なため、多様な表現で断面リスト図面を作成できます。(図1)

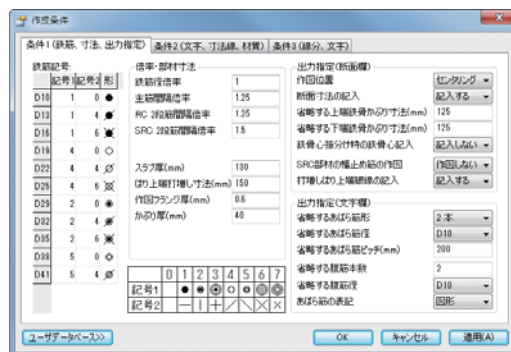


図1 作成条件

- 断面データ入力表のサブラベルの表示切り替えが容易なため、RCの場合に鉄骨の入力項目を非表示にするなど、用途にあわせた編集操作が行えます。
- 作成条件、図面書式などの設定項目をユーザーデータベースとして保存できるため、2回目以降の設定項目の入力を省略することができます。また、新規に作成するデータファイルに適用するユーザーデータベースを環境設定であらかじめ指定しておくこともできます。
- 作図CADファイルリストで選択された図面のレイアウト情報を図面レイアウトプロパティに表示します。

CADデータとの連携

- 作成条件で指定された色番号に対応した線色をCADファイルから読み込むことができ、断面リストプレビューで出力イメージを確認することができます。
- CADファイルを下図として取り込み、断面リストと重ね合わせてCADファイルを作成することができるため、あらかじめCADで作成した図面枠や図面名などをひな形として利用することができます。
- 下図として取り込むCADファイルに以前作成したCADファイルを指定することができます。出力指定により、断面ごとに出力する/しないの設定が行えるため、CADファイルの部分的な更新が可能です。

BUS-5のデータ利用

- ・BUS-5から生成される断面寸法、配筋、SRC鉄骨寸法などのデータを取り込むことができるので、データ入力を大幅に省略することができます。
- ・断面リストの断面数、層範囲、符号などのデータを柔軟に指定してBUS-5からデータを読み込むことができます。
- ・配筋本数の変更などにより、BUS-5からのデータを再読み込みする場合、断面データ入力表で編集したデータのレイアウトを保持したまま、断面データを更新することができます。

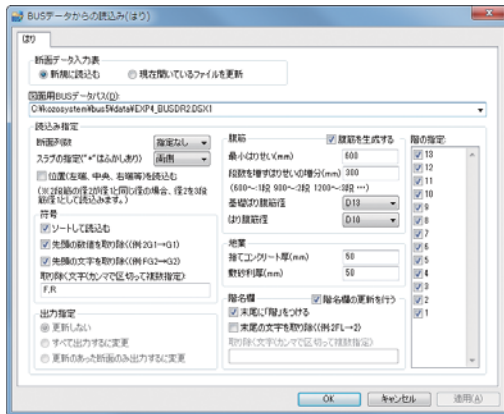


図2 BUSデータからの読み込み(はり)

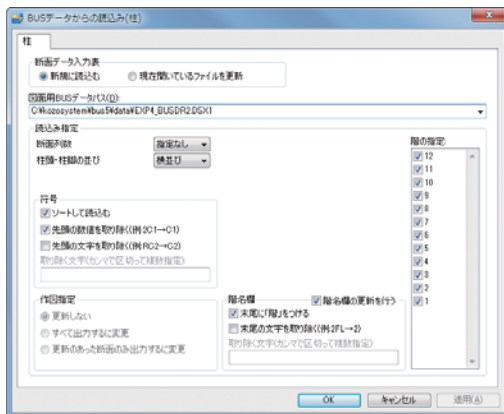


図3 BUSデータからの読み込み(柱)

簡易作図ウィザードで操作が簡単

- ・「BUS-断面リスト 簡易作図ウィザード」により、CADファイル作成までの流れを簡単に操作することができます。
- ・BUSデータから新規作成する方法と、既存のBUS-断面リストデータファイルを更新する方法の2通りがあります。

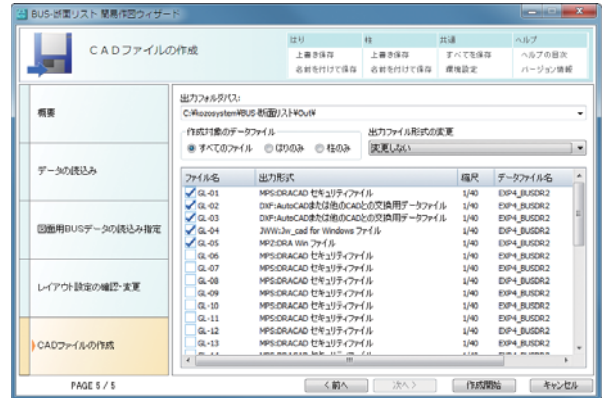
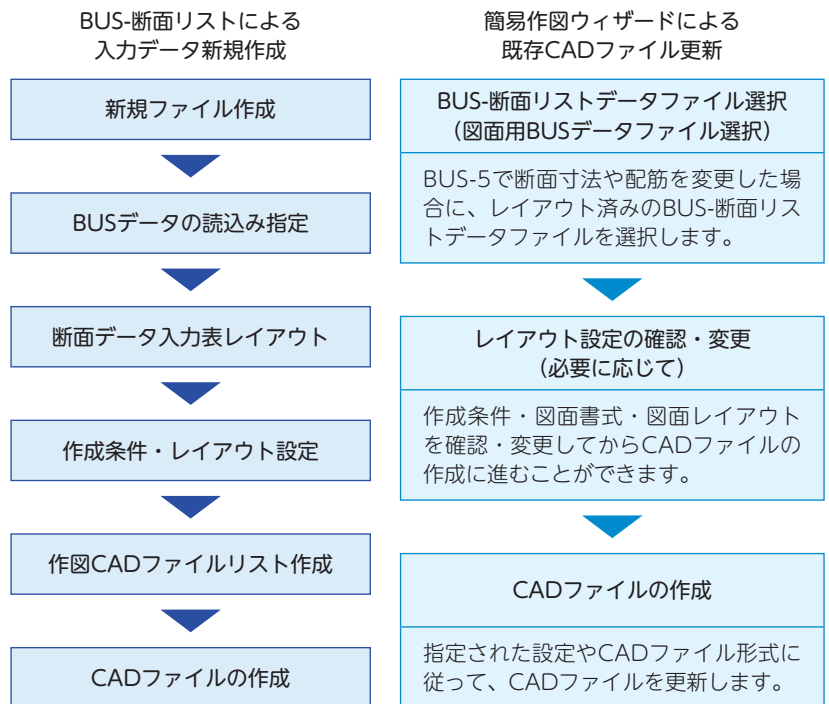
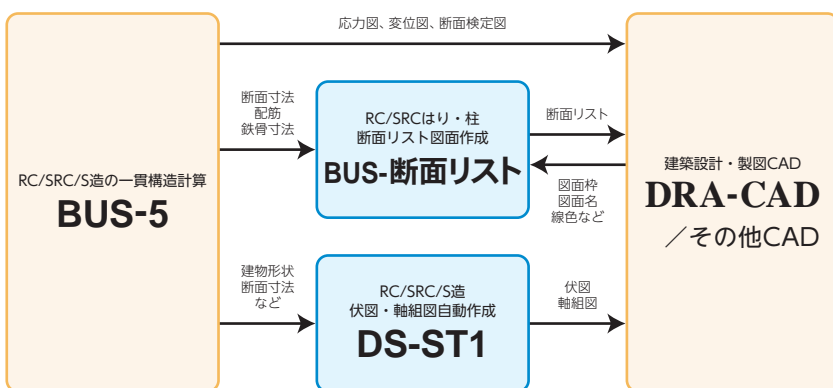


図4 簡易作図ウィザード

BUS-断面リストと簡易作図ウィザードの操作概略



プログラム関連図



作成可能なCADファイル形式

mps, mpz, mpx, dwg, dxf, jww, sfc, p21

動作推奨環境

対 応 OS : Windows 7/Vista/XP SP3以降
C P U : Pentium4以上
メ モ リ : 1GB以上 (推奨2GB以上)
H D 容 量 : 100MB以上の空き領域
ディスプレイ : 1024×768ドット以上

価格

BUS-断面リスト 100,000円 (税込 105,000円)