

まるごとサイン



新時代のFMシステム登場！データ構築もメンテナンスも簡単！

SIMPLE FMシリーズは、ファシリティマネジメント分野でニーズの高い「場所」と「もの」を関連付けるシステムです。

場所(建物の図面や画像)と、もの(管理対象のデータベース)を結び付けるだけ。とても簡単な仕組みで実現できるFMシステムです。まさにシンプル(SIMPLE)なのです！

建築業界でIT分野におけるオンリーワン企業を目指す構造システムグループだからこそ実現できた画期的なFMシステムをお届けします。

SIMPLE FMシリーズとは？

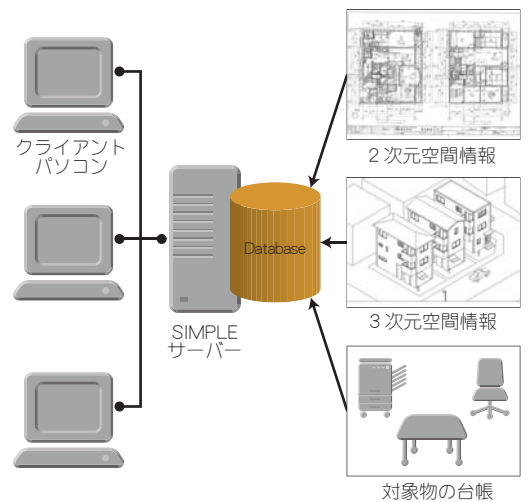
SIMPLE FMシリーズの仕組みは、とても簡単です。

場所を示す空間情報(地域、建物、部屋などの図面)と、もののデータベース(設備や家具などの台帳)を結び付けて、双方向から検索できるFMシステムです。

これまでのFMシステムに求められて来たニーズの中で、空間情報とデータベースの結び付けの仕組みは、初期データの投入やメンテナンスなどが大変でした。SIMPLE FMシリーズでは、ワンクリックで空間情報とデータベースを結び付けることができますので、導入も簡単！メンテナンスも簡単！

もっともシンプルな仕掛けのFMシステムの誕生です。

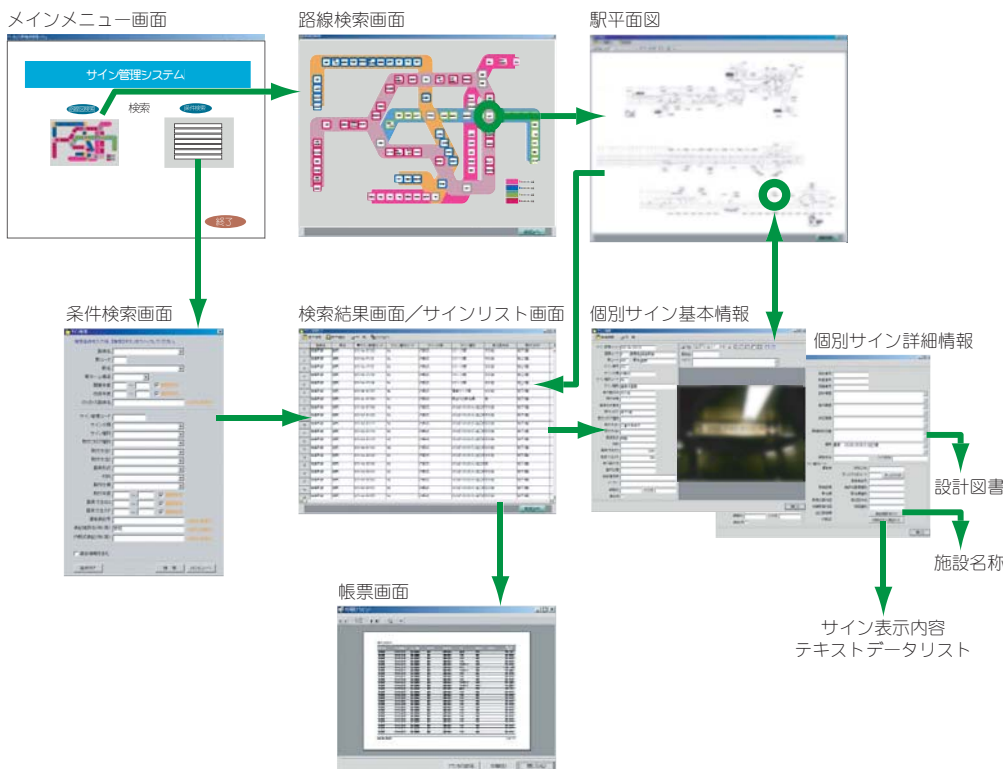
「まるごとサイン」は、このSIMPLE FMシリーズのコンセプトで開発されたセミオーダー型のFMシステムパッケージ製品です。



まるごとサインの概要

本システムは、駅のサイン及び施設関連資料の図面、表計算ファイル、文書ファイル、グラフィックファイル、写真ファイル等、様々な形態で存在している各資料を一括してデータベースで管理し、簡易で迅速な検索、表示ができます。さらには、サイン設置場所の空間的な状況まで、施設の現状をスピーディーに把握することが可能なシステムです。

まるごとサインのシステム概要



管理データの構築

駅図面とサイン写真などの画像情報とこれらを管理する属性情報で構成されています。駅図面からもサインの詳細情報、写真情報へ、またその逆の詳細情報から図面情報、サイン写真情報へ相互的にリンクします。

画像データによる図面管理

画像データによる構築を行うことで、簡単操作とデータ構築の効率化を実現します。

簡易な操作性

操作手順・情報の検索方法では、ビジュアルなインターフェイスを作成して、わかりやすい操作環境を実現します。

データの二次利用

データの二次利用を考慮し、管理項目はCSV形式に、写真データはJPEG形式で容易に書き出すことが可能です。

簡単なメンテナンス

管理項目の内容変更に伴う記載内容の変更ではなく、現場写真の差し替えも簡単に行えます。

まるとサインの導入効果

①管理資料の一元化と省スペース化

- ◆管理資料の一元管理
 - ・図面、グラフィック、写真、テキストの一元管理
 - ・資料のサイズ、フォーマットの統一化
- ◆資料保管の省スペース化
 - ・倉庫スペースとアクセス効率

②管理業務の効率化

- ◆管理業務の効率化・高度化
 - ・サイン変更等の経緯が把握できる
 - ・工事発注、予算資料作成、現状把握の効率化
 - ・管理台帳データの正確性、確実な保存

③設計業務の迅速化と正確性の向上

- ◆設計業務の効率化
 - ・サイン変更(特に周辺施設名称等)への迅速な対応
 - ・設計、工事指示の正確性、迅速性の向上

④サービスの向上

- ◆内外への情報サービス向上
 - ・官公庁の調査統計資料への正確で迅速な対応
 - ・情報の共有化、他部署での有効利用
 - ・利用者サービスの向上へ向けたシュミレーション

まるとサインの機能一覧

駅情報管理

駅図面の拡大・縮小表示機能

駅図面の印刷機能

駅図面の履歴管理

駅詳細情報の表示・修正機能

路線・駅名・駅コード検索機能

サイン情報とのリンク表示・修正機能

サイン情報管理

サイン画像の拡大・縮小表示機能

サイン画像の印刷機能

サイン画像の画像コピー機能

サイン詳細情報の表示・修正機能

サイン詳細情報のCSV出力機能

サイン分類・種別・設置場所検索機能

駅図面とのリンク表示・修正機能

その他

Excel形式のインポート機能

データバックアップ機能

環境設定機能(ユーザー管理、DB最適化)

導入実績

- ・東京地下鉄株式会社(東京メトロ)様
- ・東京都交通局(都営地下鉄)様

まるとサインのデータベース項目例

| | |
|---------|---|
| 路線情報 | 路線コード、路線名、始端駅名、終端駅名、相直範囲 |
| 駅情報 | 駅コード、駅名、駅ホーム構造、開業年度、改修年度、のりかえ路線名、番線、改札出口名、改札出口数、地上出口数、設計事務所、メーカー |
| 地上出入口情報 | 地上出口番号、地上出口名、案内路線名、地上出口構造 |
| 駅平面図情報 | 図面データファイル |
| サイン情報 | サイン管理コード、サイン番号、サイン分類、設置場所、取付方法、器具形式、材料、器具寸法、調査日、入力日、修正履歴、関連設計図書、調査担当、入力担当、板面制作業者、板面設置年月、器具等制作年月 |
| 表記施設名情報 | 施設名(和文)、施設名(英文) |
| サイン画像情報 | サインデータファイル |

動作環境

サーバー

- OS : Windows Server 2003
Windows 2000 Server
- CPU : Pentium4 3GHz 以上
- メモリ : 2GB 以上推奨
- HDD : 空き容量 100GB 以上
(管理データの容量により変動)
- モニタ : 1024×768 以上

クライアントパソコン

- OS : Windows XP Pro.
Windows 2000 Pro.
- CPU : Pentium4 以上
- メモリ : 1GB 以上推奨
- HDD : 空き容量 100MB 以上
- モニタ : 1024×768 以上

※管理者権限でのログインが必要