

# DS-ST1

## データ入力の手間が少ない簡単操作で、伏図・軸組図を自動生成。

DS-ST1は、BUS-6(RC/SRC/S造建物の一貫構造計算ソフトウェア)で入力された建物のデータを利用して、RC/SRC/S造の伏図・軸組図を自動生成するソフトウェアです。図面データは、DRA-CAD(建築設計・製図CAD)のデータファイルとして出力します。

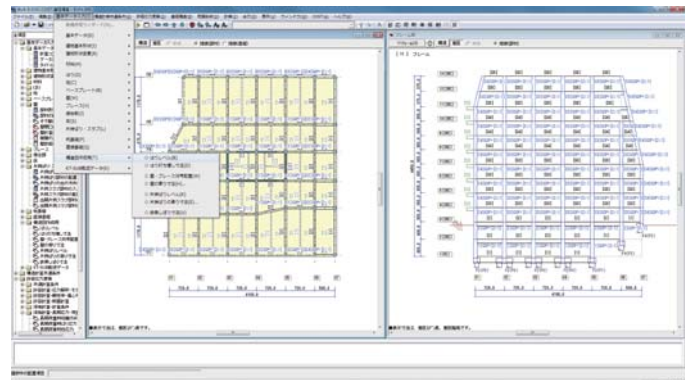
### BUS-6で図面用データを設定

#### BUS-6のメニューバーから入力選択

図面作成に必要な部材の寄りやレベルなどのデータ入力は、BUS-6で設定します。

#### データ入力が簡単

表示されたダイアログに従って入力でき、入力項目を分かりやすくサポートします。また、テキスト入力もできます。



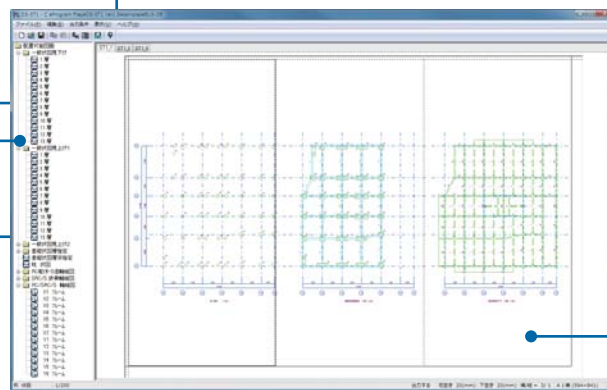
BUS-6の入力画面

### ツリー表示

BUS-6で設定した図面用データを読み込むと、自動作成可能な伏図・軸組図の図面種別がツリーに表示されます。

### 自動生成可能な図面

- ・一般伏図(見上げ図/見下げ図)
- ・基礎伏図、杭伏図
- ・RC/SRC造コンクリート軸組図
- ・SRC/S造鉄骨軸組図



配置例(DS-ST1画面)

### プレビュー画面

ツリーの項目をプレビュー画面にドラッグ&ドロップすると、図面が表示されます。1枚の図面に、複数の伏図や軸組図を配置でき、表示されたイメージはそのままDRA-CADのデータファイルとして出力されます。

### 詳細な図面設定が可能

#### DRA-CADデータファイルに出力

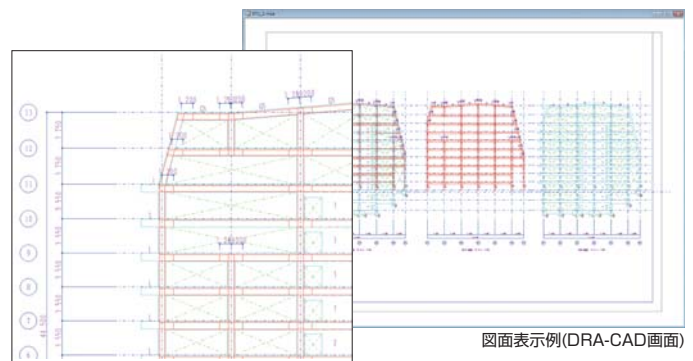
図面の縮尺や線分の線種・レイヤ・色などを指定できるので、DRA-CADで加筆修正する際にも作業が容易です。

#### 作業の効率化をサポート

作成した図面縮尺などの作成条件を保存すると、繰り返し参照することができます。

#### 現在の対応ファイル形式

MPP, MPW, MPZ, MPX, DWG, DWF, JWC, JWW, SFC, P21



図面表示例(DRA-CAD画面)

動作環境 対応OS: 64bit Windows 10<sup>\*1</sup>/8.1<sup>\*2</sup>/7 SP1以降

メモリ: 4GB ディスク空き容量: 1GBのディスク空き容量 ディスプレイ: 1280×768 ライセンス認証: ネット認証<sup>\*4</sup>

インターネット接続: ネット認証時はインターネット接続が必要<sup>\*3\*</sup> 必要なソフトウェア: BUS-6 その他: CD-ROMドライブ

価格 100,000円(税抜)

<sup>\*1</sup> Windows 10 Mobile/Windows 10 Sは除きます。 <sup>\*2</sup> Windows RTは除きます。 <sup>\*3</sup> インターネット接続できない場合は、販売店または下記営業までお問い合わせください。

<sup>\*4</sup> ネット認証は仮想化環境では利用できません。 <sup>\*</sup> 教育版は下記営業までお問い合わせください。