

DS-ST1

データ入力の手間が少ない簡単操作で、伏図・軸組図を自動生成。

DS-ST1は、BUS-6(RC/SRC/S/CFT造建物の一貫構造計算ソフトウェア)で入力された建物のデータを利用して、RC/SRC/S/CFT造の伏図・軸組図を自動生成するソフトウェアです。図面データは、DRA-CAD(建築設計・製図CAD)のデータファイルとして出力します。

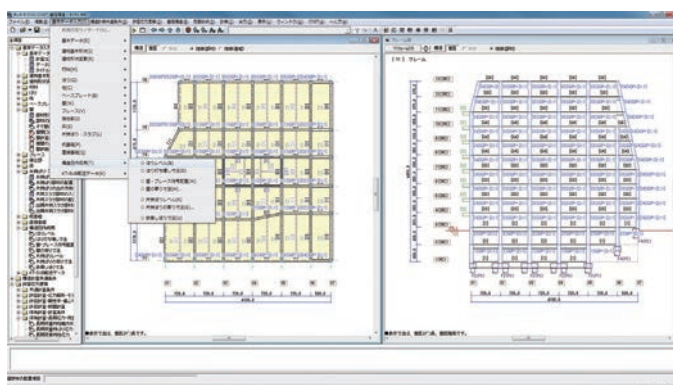
BUS-6で図面用データを設定

BUS-6のメニューバーから入力選択

図面作成に必要な部材の寄りやレベルなどのデータ入力は、BUS-6で設定します。

データ入力が簡単

表示されたダイアログに従って入力でき、入力項目を分かりやすくサポートします。また、テキスト入力もできます。



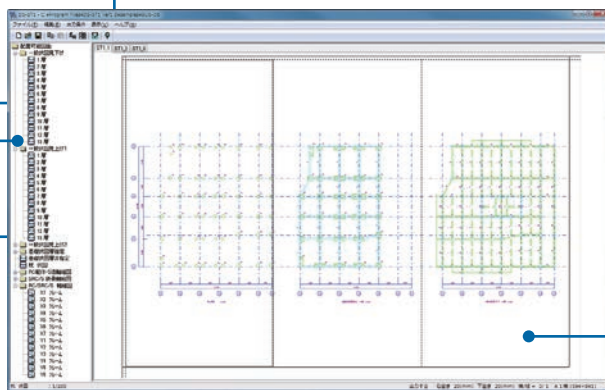
BUS-6の入力画面

ツリー表示

BUS-6で設定した図面用データを読み込むと、自動作成可能な伏図・軸組図の図面種別がツリーに表示されます。

自動生成可能な図面

- ・一般伏図(見上げ図/見下げ図)
- ・基礎伏図、杭伏図
- ・RC/SRC造コンクリート軸組図
- ・SRC/S造鉄骨軸組図



配置例(DS-ST1画面)

プレビュー画面

ツリーの項目をプレビュー画面にドラッグ&ドロップすると、図面が表示されます。1枚の図面に、複数の伏図や軸組図を配置でき、表示されたイメージそのままDRA-CADのデータファイルとして出力されます。

詳細な図面設定が可能

DRA-CADデータファイルに出力

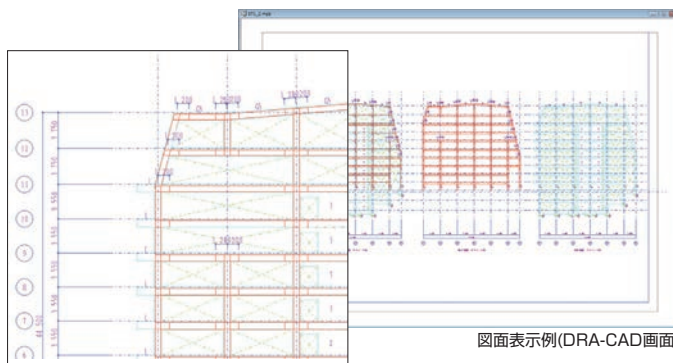
図面の縮尺や線分の線種・レイヤー・色などを指定できるので、DRA-CADで加筆修正する際にも作業が容易です。

作業の効率化をサポート

作成した図面縮尺などの作成条件を保存すると、繰り返し参照することができます。

現在の対応ファイル形式

MPP, MPW, MPZ, MPX, DWG, DXF, JWC, JWW, SFC, P21



図面表示例(DRA-CAD画面)

動作環境 対応OS : 64bit Windows 11^{*1}/10^{*2}
 メモリー : 8GB以上(推奨 : 16GB以上) ディスク空き容量 : 1GBのディスク空き容量 ディスプレイ : 1280×768 ライセンス認証 : ネット認証^{*3}
 インターネット接続 : ネット認証時はインターネット接続が必要^{*4} 必要なソフトウェア : BUS-6 その他 : CD-ROMドライブ
 価格 110,000円(税込)

^{*1} Windows 11 Sは除きます。 ^{*2} Windows 10 Mobile/Windows 10 Sは除きます。 ^{*3} ネット認証は仮想環境では利用できません。
^{*4} インターネット接続できない場合は、販売店または下記営業までお問い合わせください。 ※教育版は下記営業までお問い合わせください。